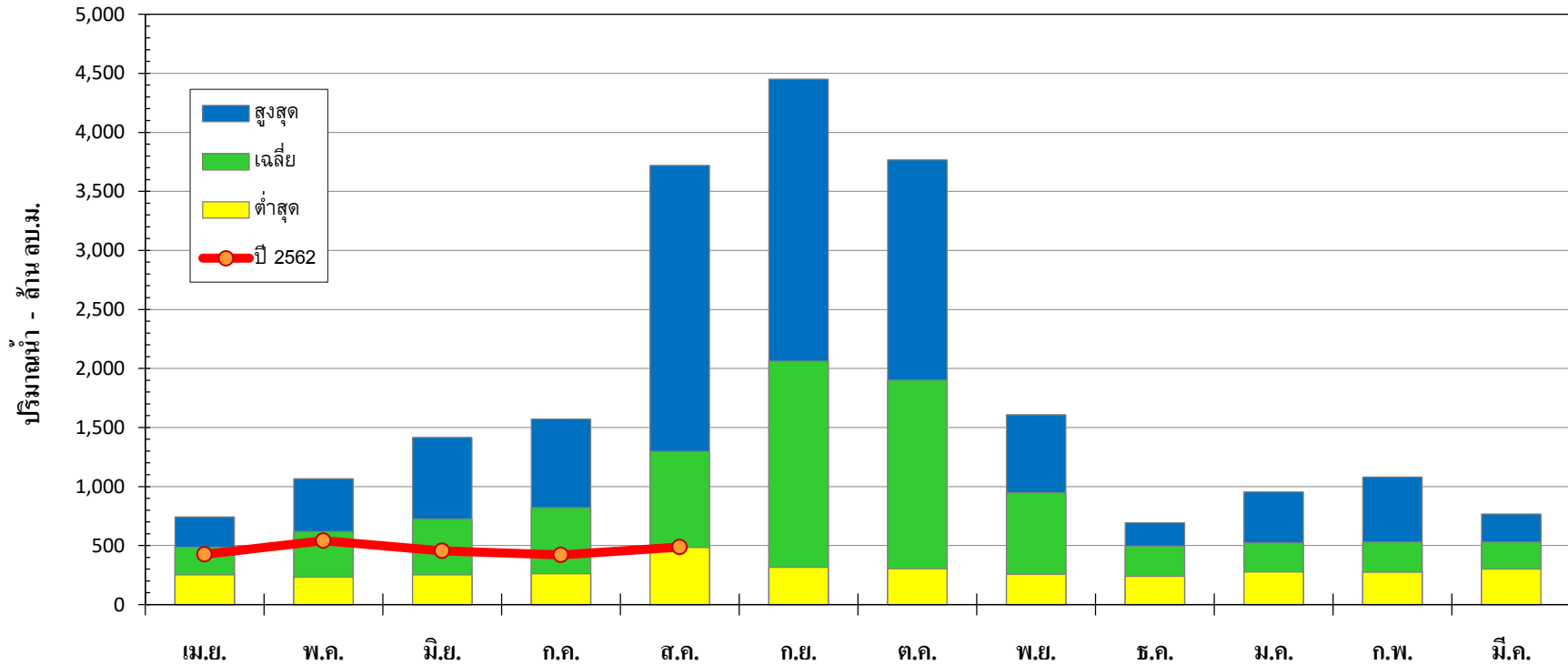




กราฟปริมาณน้ำทำรายเดือน แม่น้ำน่าน ปีน้ำ 2544-2562

สถานี N.8 อ.บางมูลนาก จ. พิษณุโลก



ปีน้ำ	เม.ย.	พ.ค.	มิ.ย.	ก.ค.	ส.ค.	ก.ย.	ต.ค.	พ.ย.	ธ.ค.	ม.ค.	ก.พ.	มี.ค.	ทั้งปี
สูงสุด	742	1,066	1,417	1,572	3,720	4,450	3,767	1,609	694	954	1,081	767	20,801
เฉลี่ย	485	619	724	822	1,297	2,063	1,903	946	497	522	530	530	10,568
ต่ำสุด	252	231	252	262	484	316	302	256	239	276	274	300	2,333
ปี 2562	426	541	456	422	488								